

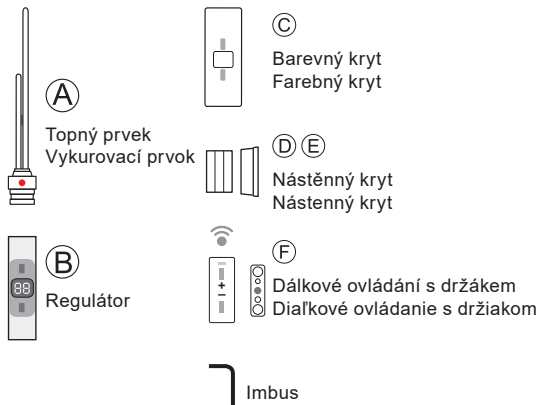


Návod k montáži a použití
Návod k montáži a použitiu

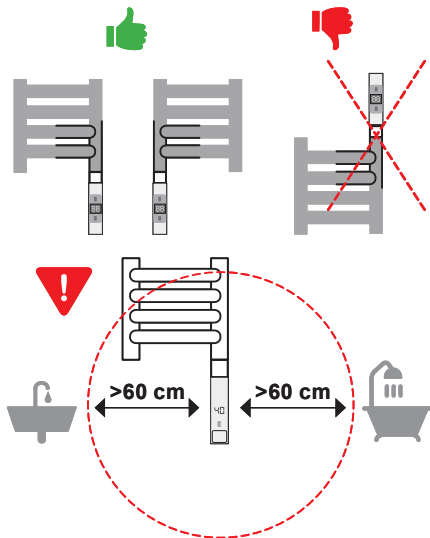
Regulátor H+ WiFi

Návod k montáži: Topný prvok + regulátor H+ (svislý)
 Návod k montáži: Vykurovací prvok + regulátor H+ (zvislý)

Obsah sady

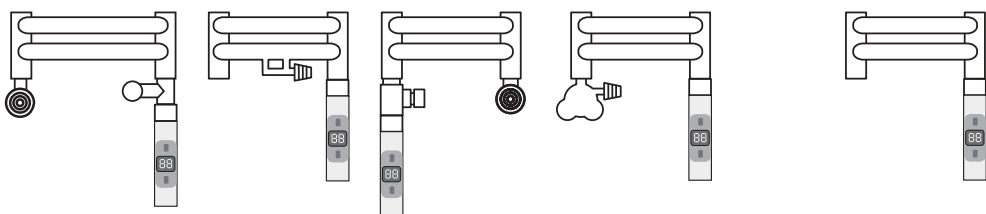


Možnosti montáže

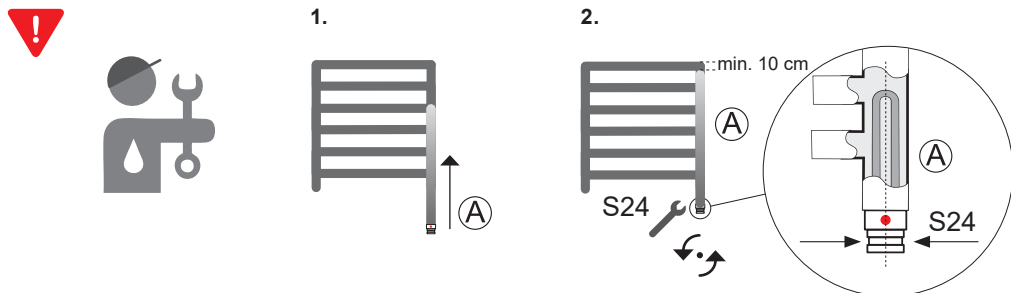


Instalace v topném systému
 Inštalácia vo vykurovacom systéme

Elektrický radiátor

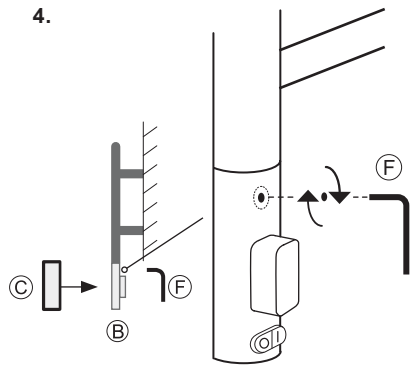
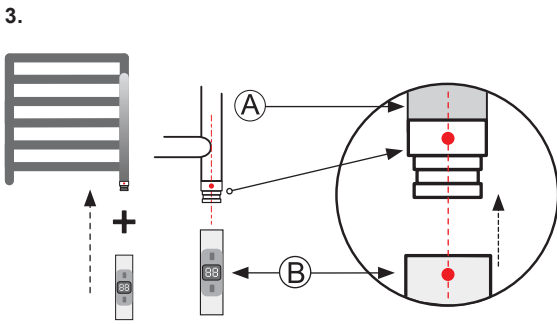


Instalační detaily / Inštaláčne detaily

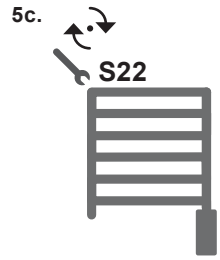
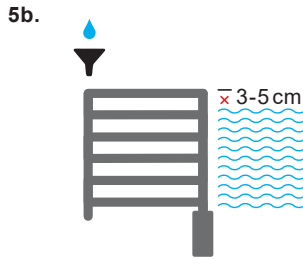
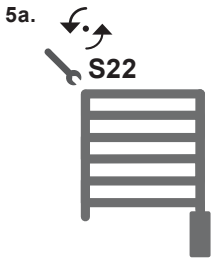


POZOR!

Nikdy nesundajte regulátor z topného prvku, keď je systém pod napätím.
 Nikdy nedemontujte regulátor z vykurovacieho prvku, keď je systém pod napätím.

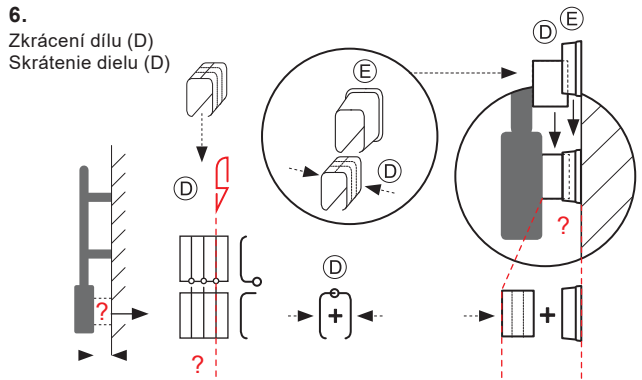
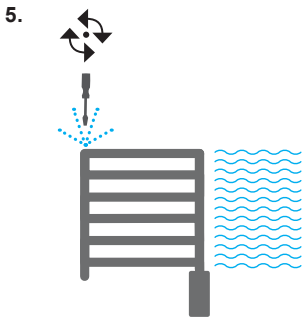


Elektrický radiátor

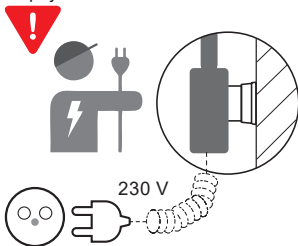


Topný systém Vyukovací systém

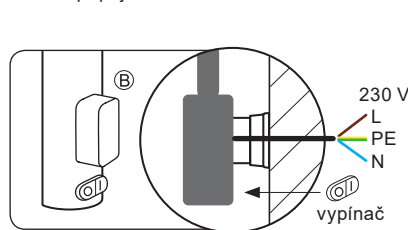
Dokončení montáže u stěny Dokončenie montáže pri stene



7a. Připojení kabelem s vidlicí Pripojenie káblom s vidlicou



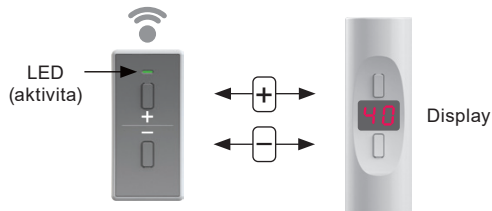
7b. Přímé připojení kabelem do krabice Priame pripojenie káblom do krabice



Je-li regulátor připojen napřímo (do rozvodné krabice), musí být přívod vybaven 2-pólovým vypínačem s min. vzdáleností kontaktů 3 mm.
Ak je regulátor pripojený napriamo (do rozvodnej krabice), musí byť prívod vybavený 2-pólovým vypínačom s min. vzdialenosťou kontaktov 3 mm.

Návod k obsluze: Návod k obsluhu:

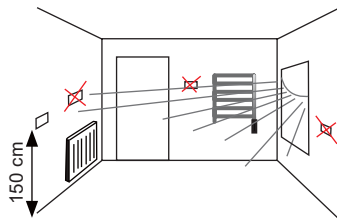
Dálkové ovládání / Diaľkové ovládanie



Dálkový ovladač s teplotním čidlem
Diaľkový ovladač s teplotným čidlom

Tlačítko + na dálkovém ovladači odpovídá hornímu tlačítku na regulátoru, tlačítko – na dálkovém ovladači odpovídá dolnímu tlačítku na regulátoru.

Tlačítko + na diaľkovom ovladači odpovedá hornému tlačítku na regulátore, tlačítko – na diaľkovom ovladači odpovedá dolnému tlačítku na regulátore.

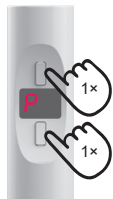


Nainstalujte teplotní čidlo na vhodné místo.
(neumísťujte jej nad radiátor, vedľa dverí, u okna a na oslunená miesta)

Nainštalujte teplotné čidlo na vhodné miesto.
(neumiestňujte ho nad radiátor, vedľa dverí, pri okne a na oslненé miesta)

Spárování dálkového ovládání Spárovanie diaľkového ovládania

Pokud jste si zakoupili dálkové ovládání v sadě s regulátorem, dálkové ovládání je již spárováno!
Pokiaľ ste si zakúpili diaľkové ovládanie v sade s regulátorom, diaľkové ovládanie je už spárované!



Stiskněte současně horní a dolní tlačítko.

Stlačte súčasne horné a dolné tlačítko.



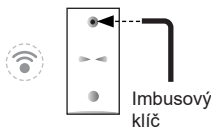
Stisknutím a podržením horního tlačítka po dobu 3 s zahájíte párování.

Stlačením a podržením horného tlačítka po dobu 3 s zahájíte párovanie.



Odpočítávání 30 s.
Během této doby zmáčkněte tlačítko na zadní straně dálkového ovladače.

Odpočítavanie 30 s.
Počas tejto doby stlačte tlačítko na zadnej strane diaľkového ovladača.



Imbusový klíč



Párování dokončeno.
Dálkový ovladač je připraven k použití.

Párovanie dokončené.
Diaľkový ovladač je pripravený k použitiu.

Zapnutí / vypnutí Zapnutie / vypnutie

Zapnutí:
Stiskněte na 3 sekundy tlačítko +.
Teplota se nastaví na 40 °C.

Vypnutí:
Stiskněte na 5 sekund tlačítko –.

Zapnutie:
Stlačte na 3 sekundy tlačítko +.
Teplota sa nastaví na 40 °C.

Vypnutie:
Stlačte na 5 sekúnd tlačítko –.



Nastavení teploty Nastavenie teploty

Tlačítky + a – nastavíme požadovanou teplotu v rozsahu 10–65 °C.

Tlačítkami + a – nastavíme požadovanou teplotu v rozsahu 10–65 °C.

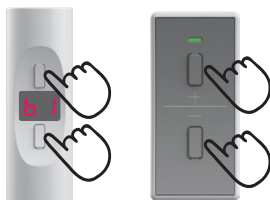


Režim BOOST



Režim Boost aktivuje max. topný výkon po dobu 1/2/3 hodin.
Režim Boost zapneme stiskem tlačítka po dobu 3 sekund.

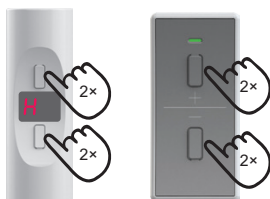
Režim Boost aktivuje max. vykurovací výkon po dobu 1/2/3 hodin.
Režim Boost zapneme stlačením tlačítka po dobu 3 sekúnd.



b1-b2-b3 Tlačítky změňíme délku režimu Boost na 1/2/3 hodiny.
Tlačítkami meníme dĺžku režimu Boost na 1/2/3 hodiny.

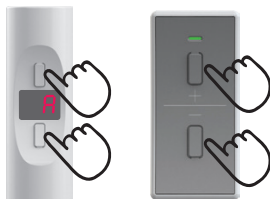
b0 Vypnutí režimu Boost.
Vypnutie režimu Boost.

Volba teploty vody nebo okolí Volba teploty vody alebo okolia



Stiskněte současně 2× horní a dolní tlačítko.

Stlačte súčasne 2× horné a dolné tlačítko.



H Zvolena regulace podle teploty vody nastavitelná v rozsahu 10–65 °C.
Zvolená regulácia podľa teploty vody nastavitelná v rozsahu 10–65 °C.

A Zvolena regulace podle okolní teploty v rozsahu 10–30 °C.
Zvolená regulácia podľa okolnej teploty v rozsahu 10–30 °C.

Chybové hlášení Chybové hlásenie

E1 Únik vody nebo špatně zvolený typ nebo výkon topné tyče.
Únik vody alebo zle zvolený typ alebo výkon vykurovacej tyče.

E2 Poškozený topný prvek nebo chyba napájení.
Poškodený vykurovací prvok alebo chyba napájania.

E3 Chybí komunikace s dálkovým ovladačem. Zkontrolujte jeho přítomnost nebo vyměňte baterie.
Chýba komunikácia s diaľkovým ovládačom. Skontrolujte jeho prítomnosť alebo vymeňte batérie.

Stáhněte si aplikaci:
Stiahnite si aplikáciu:



Systémové požiadavky ANDROID 3.1/IOS 8.2 alebo novější.
Zkontrolujte, zda používáte síť WiFi 2,4 GHz. Modul WiFi komunikuje pouze na této frekvenci.


Systémové požiadavky ANDROID 3.1/IOS 8.2 alebo novšie.
Skontrolujte, či používate sieť WiFi 2,4 GHz. Modul WiFi komunikuje iba na tejto frekvencii.

Podrobný návod k obsluhu si môžete stáhnout na www.supla.org v sekci stáhnout, nebo naskenujte QR kód.

Podrobný návod k obsluhu si môžete stiahnuť na www.supla.org v sekcii stiahnuť, alebo naskenujte QR kód.




Režim "Otevřené okno"

Pokud teplota vzduchu poklesne v krátkém čase o více jak 2 °C, topná tyč se na 30 minut vypne - display signalizuje . Po uplynutí této doby se opět zapne v původním programu. Kdykoliv v této době lze zapnout režim Boost, nebo zapnout zařízení ručně.


Bezpečné používání

1. Regulátor může být připojen výhradně k zásuvce se zemnicím kolíkem.
2. Elektrická zásuvka se musí nacházet v blízkosti zařízení a musí být snadno dostupná.
3. Montáž radiátoru by měl provést autorizovaný instalatér.
4. Topné těleso s uchyceným elektrickým topným prvkem nemůže být nainstalováno ve vzdálenosti menší než 60 cm od vnějších rozměrů vany (nikdy však nad vanou), umyvadla nebo sprchy.
5. Je-li zařízení připojené napřímo (do rozvodné krabice), musí být přívod vybaven 2-pólovým vypínačem s min. vzdáleností kontaktů 3mm.
6. Toto zařízení mohou používat děti starší 8 let a osoby s omezenými tělesnými, smyslovými nebo duševními schopnostmi, stejně jako osoby bez zkušeností se zařízením nebo znalostí o zařízení jen tehdy, pokud jsou pod dohledem jiných osob nebo pokud byly poučeny o bezpečném používání zařízení a uvědomují si související rizika. Děti si nesmí se zařízením hrát.
7. Práce související s čištěním a údržbou nesmí provádět děti, které nejsou pod dohledem.
8. Před údržbou krytu vyjměte konektor z elektrické zásuvky. Je bezpodmínečně nutné zabránit namočení krytu.
9. V případě, že jsou na topném tělese osazeny ventily, nesmí být topné těleso během práce s radiátorem na vstupu ani výstupu uzavřeno (nárůst teploty objemu vody).

Pozor: abyste zabránili nebezpečí požáru nebo zasažení elektrickým proudem, chraňte kryt regulátoru proti zalití. Toto zařízení není určeno k používání osobami (včetně dětí) s omezenými fyzickými, pocitovými nebo psychickými schopnostmi, ani osobami bez dostatečných zkušeností nebo znalostí o zařízení, ledaže k tomu dojde pod dohledem nebo v souladu s pokyny k používání zařízení předanými osobou odpovídající za jejich bezpečnost. Zabraňte, aby si děti hrály se zařízením. Znak vykřičníku na trojúhelníkovém poli  označuje informace důležité pro uživatele.


Pozor: Symbol blesku  varuje před nebezpečným napětím uvnitř zařízení.

Režim "Otvorené okno"

Pokiaľ teplota vzduchu poklesne v krátkom čase oviac ako 2 °C, vykurovacia tyč sa na 30 minút vypne - display signalizuje . Po uplynutí tejto doby sa opäť zapne v pôvodnom programe. Kedykoľvek v tejto dobe je možné zapnúť režim Boost, alebo zapnúť zariadenie ručne.

Bezpečné používanie

1. Regulátor môže byť pripojený výhradne k zásuvke s uzemňovacím kolíkom.
2. Elektrická zásuvka sa musí nachádzať v blízkosti zariadenia a musí byť ľahko dostupná.
3. Montáž radiátoru by mal previesť autorizovaný instalatér.
4. Vykurovacie teleso s uchyceným el. vykurovacím prvkom nemôže byť nainštalované vo vzdialenosti menšej než 60 cm od vonkajších rozmerov vane (nikdy však nad vaňou), umývadla či sprchy.
5. Ak je zariadenie pripojené napriamo (do rozvodnej krabice), musí byť prívod vybavený 2-pólovým vypínačom s min. vzdialenosťou kontaktov 3mm.
6. Toto zariadenie môžu používať deti od 8 rokov a osoby s obmedzenými telesnými, zmyslovými alebo duševnými schopnosťami, ako aj osoby bez skúseností so zariadením alebo znalosťou o zariadení iba vtedy, keď sú pod dohľadom iných osôb alebo pokiaľ boli poučené o bezpečnom používaní zariadenia a uvedomujú si súvisiace riziká. Deti sa nesmú so zariadením hrať.
7. Práce súvisiace s čistením a údržbou nesmú vykonávať deti, ktoré nie sú pod dohľadom.
8. Pred údržbou krytu vyberte konektor z elektrickej zásuvky. Je bezpodmínečne nutné zabrániť namočeniu krytu.
9. V prípade, že sú na vykurovacom telese osadené ventily, nesmie byť vykurovacie teleso behom práce s radiátorom na vstupe ani výstupe uzavreté (nárast teploty, objemu vody).

Pozor: aby ste zabránili nebezpečiu požiaru či zasiahnutiu elektrickým prúdom, chráňte kryt regulátoru pred zaliatím. Toto zariadenie nie je určené k používaniu osobami (vrátane detí) s obmedzenými fyzickými, pocitovými alebo psychickými schopnosťami, ani osobami bez dostatočných skúseností či znalostí o zariadení, iba pod dohľadom alebo v súlade s pokynmi k používaniu zariadenia osobou odpovedajúcou za ich bezpečnosť. Zabraňte, aby si deti hrali so zariadením. Znak vykřičníka v trojuholníku  označuje dôležité užívateľské informácie.

Pozor: Symbol blesku  varuje pred nebezpečným napätím v zariadení.

